

# Bakkafjöruvegur

Gróðurkort 1:15 000

- ÞURRLENDI**  
 Mosegróður
- A1 Mól
  - A4 Mól með smárunnum
  - A5 Mól með grósam
  - A8 Mól með grósam og smárunnum
- Lyngmól
- B3 Kesklyng - víðr
- Víðmól og kjarr
- D3 Loðvölr - gráðvölr
- Purssælaggæmli
- E2 Purssælagg - smárunnar
- Græslendi
- H1 Grös
  - H3 Grös með smárunnum
  - H4 Meignis
- Bláslendi
- Lópina
- Ræktad land
- R2 Tún í góðri rekt
  - R4 Gæmalt tún
  - R5 Uppgæsla, Ræktad græslendi

- VOTLENDI**
- Döglendi
- T2 Hrossamli - starr - grös
  - T4 Guðvölr - starr - grös
  - T6 Grös - starr
  - T8 Hrossamli - víngull
  - T9 Mosegróður - höglöðr
- Mýri
- U2 Mýraslóttur - víðr
  - U5 Mýraslóttur
- Flið
- V1 Guleðr
- Vatnagróður
- Y2 Vatnsmál - vattaköflur

- ANNAB**
- Litt eða ógróð land
- by Byggð eða mannviki
  - ey Þurrar áreyrar
  - le Blautar áreyrar
  - me Malar
  - n Eihvannar
  - r Raek
  - sa Sendar
  - sv Ár og vötn

- Gróðurþelja**
- x Gróðurþelja eð meðall 75%
  - z Gróðurþelja eð meðall 50%
  - p Gróðurþelja eð meðall 25%

- Mörk eldri gróðurþeljar frá 1971. Kortlagning utan við 300 m frá veglinni er byggð á gróður- og landsgröfnu frá 1971.
- Bakkafjöruvegur 254 - Illage 2
- Bakkafjöruvegur 253 - Leið A
- Bakkafjöruvegur 253 - Leið B
- Fyrirhugaðir vaxmargdar
- Fyrirhugað hafnarvæði
- Mörk huganlega áhrifavæðis veglinu 2

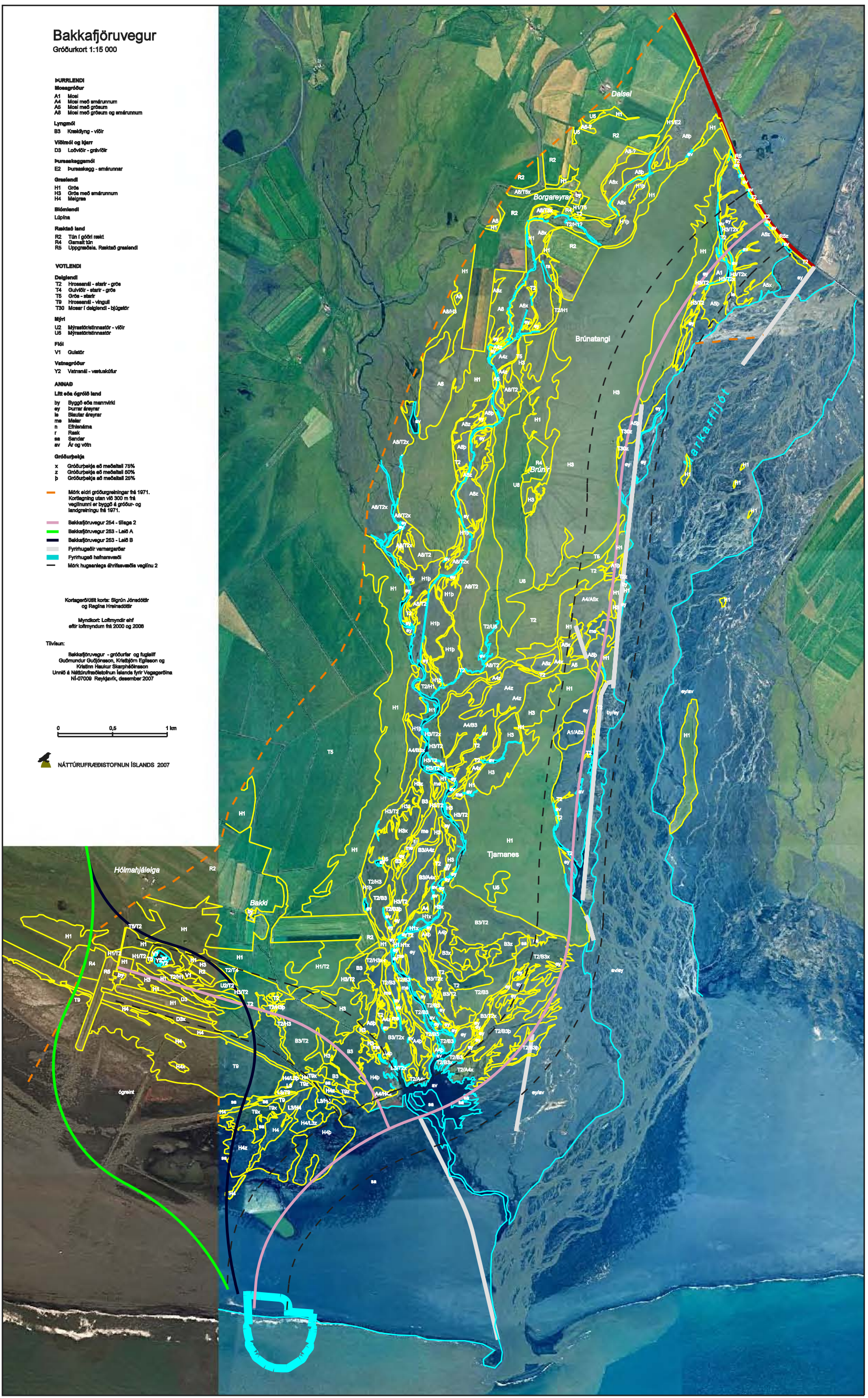
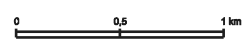
Kortagerð/Útlit kortar: Sigrún Jónadóttir og Ragna Hreinadóttir

Myndkort: Lofmyndir ehf eftir lofmyndum frá 2000 og 2008

Tilvísun:

Bakkafjöruvegur - gróðurfar og fuglalið Guðmundur Guðjónsson, Kristbjörn Egilsson og Káriinn Haukur Sturpólsson

Umhúð á Náttúrufræðistofnun Íslands fyrir Vegagerðina NI-07008 Reykjavík, desember 2007



Kort 17. Gróðurfar, yfirlitskort